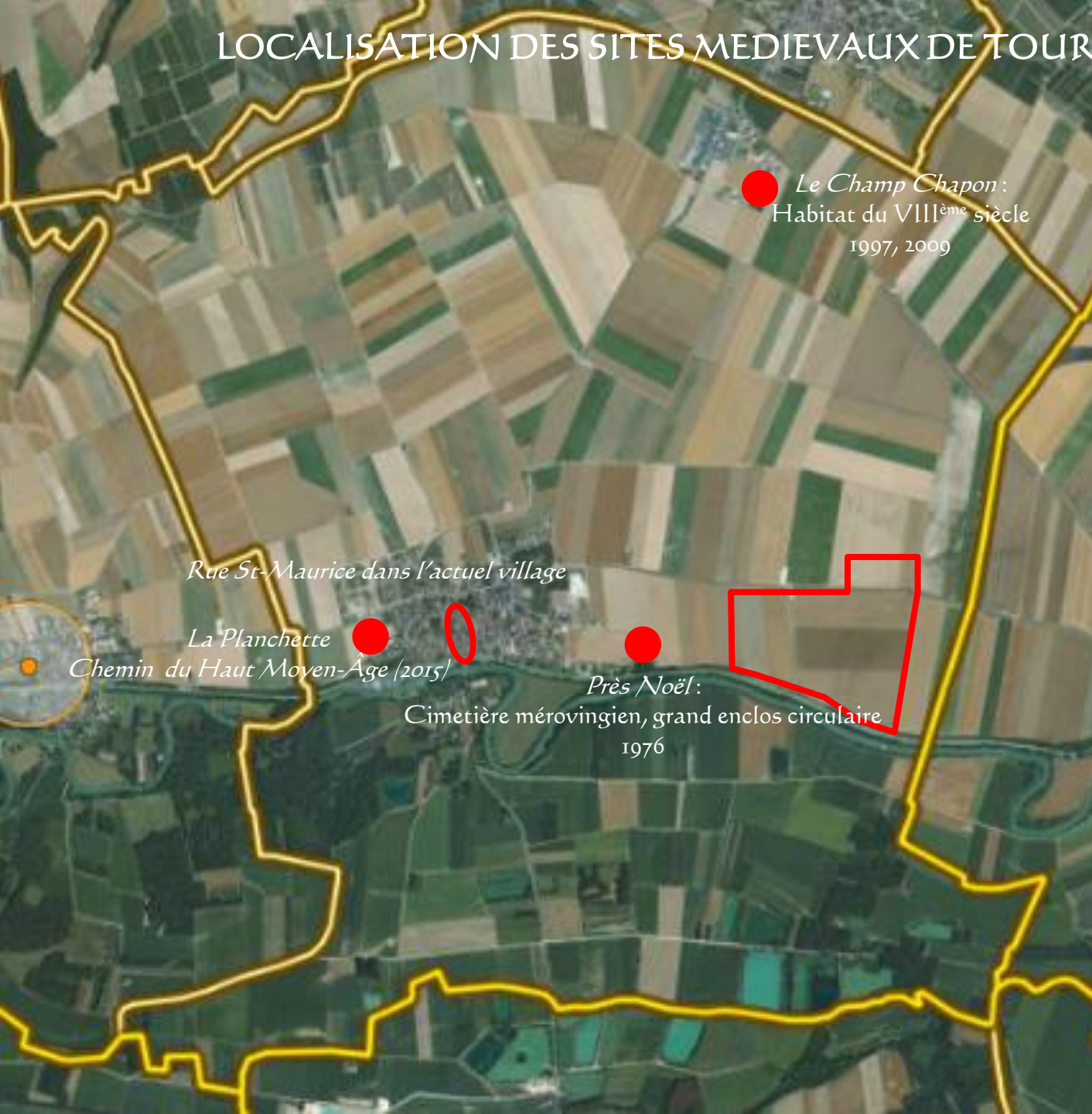


# LOCALISATION DES SITES MEDIEVAUX DE TOURS-SUR-MARNE



● *Le Champ Chapon:*  
Habitat du VIII<sup>ème</sup> siècle  
1997, 2009

*Rue St-Maurice dans l'actuel village*

● *La Planchette*  
*Chemin du Haut Moyen-Âge (2015)*

● *Près Noël:*  
Cimetière mérovingien, grand enclos circulaire  
1976

Site Geoportail

Réalisé par M. Grégory de  
GOSTOWSKI